

Kollektion

m.look Architektur-Fassadenplatte (A2)



For you to create



www.fundermax.com

Fundermax



Inhalt

Allgemeines	4
Eigenschaften	6
Kollektion-Überblick	10
Kollektion	18

Note

Abweichungen von den Originalmustern sind drucktechnisch bedingt.

Fundermax

Egal ob Möbel, Fassade oder Innenausbau: An der Schnittstelle zwischen Idee und Material steht Fundermax. Als Weltmarktführer und Hersteller hochwertiger Werkstoffe aus Holz und Laminat blickt das Unternehmen auf stolze 130 Jahre Geschichte zurück. Der anhaltende Erfolg beruht auf höchster Qualität, innovativem Design und dessen Vielfalt sowie nachhaltiger Produktion. „Made in Austria“ – mit Liebe für den natürlichen Rohstoff Holz, Kreationen und Ideenreichtum.

- moderne Produktionsstätten in Österreich und Norwegen
- ca. 1.500 Mitarbeiter
- 500 Mio. Euro Jahresumsatz
- Teil der Constantia Industries AG
- Staatspreis Unternehmensqualität (2018)

m.look A2 Quality mit HPL-Oberfläche

die brandbeständige Platte für architektonisch ansprechende Lösungen

m.look

m.look öffnet ein Tor, das in eine Welt voller visueller Highlights und zeitgemäßer Architektur führt. Ein brandbeständiges Material für architektonisch grenzenlose Ideen ohne Höhenbeschränkung und mit Baustoffklasse A2-s1, d0.

Die Planung visionärer Bauwerke ist eine reizvolle Herausforderung, die Erfahrung und Einfallskraft verlangt. Beeindruckende Gebäude verdienen smarte Materialien, denen der Wert dieser besonderen Orte bewusst ist.

m.look zählt zu diesen Materialien.

Neue Freiheit für Kreativität

m.look (A2) setzt Gestaltungsideen jenseits von 20 Metern Höhe um und transferiert kreative Entwürfe überzeugend in die Wirklichkeit.

Wo bisher nur eine begrenzte Auswahl an Materialien mit limitierten Designs zur Verfügung stand, eröffnet m.look jetzt neue visuelle Welten.

Innovativ

Aus neuartigen Materialkombinationen, innovativen Materialentwicklungen sowie bewährter Fundermax Produktionstechnologie entstand ein leichtes und mechanisch stabiles Plattelement.

m.look ist eine Architektur-Fassadenplatte mit hochbelastbarem, glasvliesarmiertem, überwiegend mineralischem nicht-brennbarem Kern, mit einer hochwitterungsbeständigen dekorativen und patentierten HPL-Oberfläche, dessen Technologie schon seit vielen Jahren bei den erfolgreichen Fundermax Produkten eingesetzt wird. So bleibt m.look auch gegenüber widrigen Witterungs- und Umwelteinflüssen standhaft.

Durch die Fertigung im HPL-Prozess besticht die dekorative HPL-Oberfläche vor allem mit den geprüften Eigenschaften nach EN438-2.

1 02 Projekt: MAX & Moritz
Erding, Deutschland
Planung: Kutzschenbach
Ingenieurbüro für Bauschäden
und Bauwerkserhalt

1 03 Projekt: The Tides
Warschau, Polen
Planung: Architekturbüro
Kurylowicz & Associates

1 02



1 03



Ein A2 Werkstoff der das Beste in sich vereint

Plattenformat

Länge max. 3580 mm

Breite max. 1580 mm

Lieferung erfolgt in den gewünschten Zuschnittmaßen.

Plattendicken Außenanwendung

7 mm für Fassadenanwendungen

9 mm für Balkon-, Geländer- und

Stiegenbrüstungsplatten

Plattendicken Innenanwendung

8 mm als Architektur-

Wandverkleidungssystem

Sonderdicken in 7, 9, 10 und 12 mm nach Abklärung mit FunderMax erhältlich.

9 mm, 12 mm für Geländer- und Stiegenbrüstungsplatten.

Sonderanwendungen auf Anfrage.

Oberfläche

NT (Außenanwendung)

FH (Innenanwendung)

Physikalische Eigenschaften

Spezifisches Gewicht 1,8 g/cm³

Erfüllung der Anforderungen der EN 438 hinsichtlich Klimabeständigkeit, UV- und Witte-rungsbeständigkeit und Oberflächenbeständigkeit. Weitere technische Angaben finden sie im Prospekt „m.look Technik“.

Montage und Bearbeitung (Außeneinsatz)

Sichtbar genietet oder geschraubt auf Metall-Unterkonstruktionen mit einem Befestigungsabstand bis zu 800/800 mm.

Bearbeitung wie HPL Compactplatten mit diamantbestückten Werkzeugen.

Zulassungen

Europa

Baustoffklassifizierung A2-s1, d0 nach EN 13501-1

Deutschland

Allgemeine bauaufsichtliche Zulassung vom

Deutschen Institut für Bautechnik Berlin.

Zulassungsnummer Z-10.3-711 (Exterior – Außenanwendung)

Zulassungsnummer Z-56.426-1017

(Interior – Innenanwendung)

Österreich

Geprüft nach ÖNORM B3800-5 für senkrechte

Fassaden, Schrägfassaden und Untersichten.

Schweiz

Baustoffklassifizierung A2-s1, d0 nach EN

13501-1. Gelistet im Brandregister.

Asien

Baustoffklassifizierung A2-s1, d0, t1

USA/Kanada

ASTM E136 passed

ASTM E84 Class A

Anwendungen

Hochhäuser, Einkaufszentren, Bahnhöfe, Flughäfen, Krankenhäuser, öffentliche Gebäude oder Wohnbereiche müssen den Menschen Sicherheit und Schutz bieten. Die Planung dieser Bauwerke ist eine reizvolle Herausforderung, die Einfallsreichtum und Erfahrung verlangt.

m.look wächst mit diesen Aufgaben, beschreitet neue Wege und erlaubt visionäre Lösungen.

1 04 Projekt: Milano
Stuttgart, Deutschland
Planung: RKW Architektur
und Städtebau

1 04



m.look Architektur- Fassadenplatte mit HPL-Oberfläche



- Umfangreiches Design-/Dekorspektrum (Uni, Nature, Material)
- Großformat/Wirtschaftlichkeit
- UV- und witterungsbeständig (inkl Hageltest)
- Anwendung im Dekorverbund mit Max Compact Exterior
- Erhöhte Kratzfestigkeit
- Hoher Impactschutz
- Hohe Bruchfestigkeit an Ecken und Kanten
- Zertifikate und Zulassungen für den Markteinsatz
- Dauerhafter Antigrafittschutz
- Große Befestigungsabstände, weniger Montageaufwand
- Langlebigkeit
- Gefertigt im HPL Prozess
- Keine Kantenversiegelung notwendig
- Jahrzehntelange Erfahrung



brandbeständig
EN 13501.1; A2-s1, d0



kratzfest
EN 438-2/25



geringe Dickenquellung
EN 317



hoch witterungsbeständig



lösungsmittelbeständig



beidseitig verwendbar



optimal lichtecht
EN-438-2/29



schlagzäh
EN 438-2/21



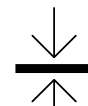
Maßänderung
ETAGO34



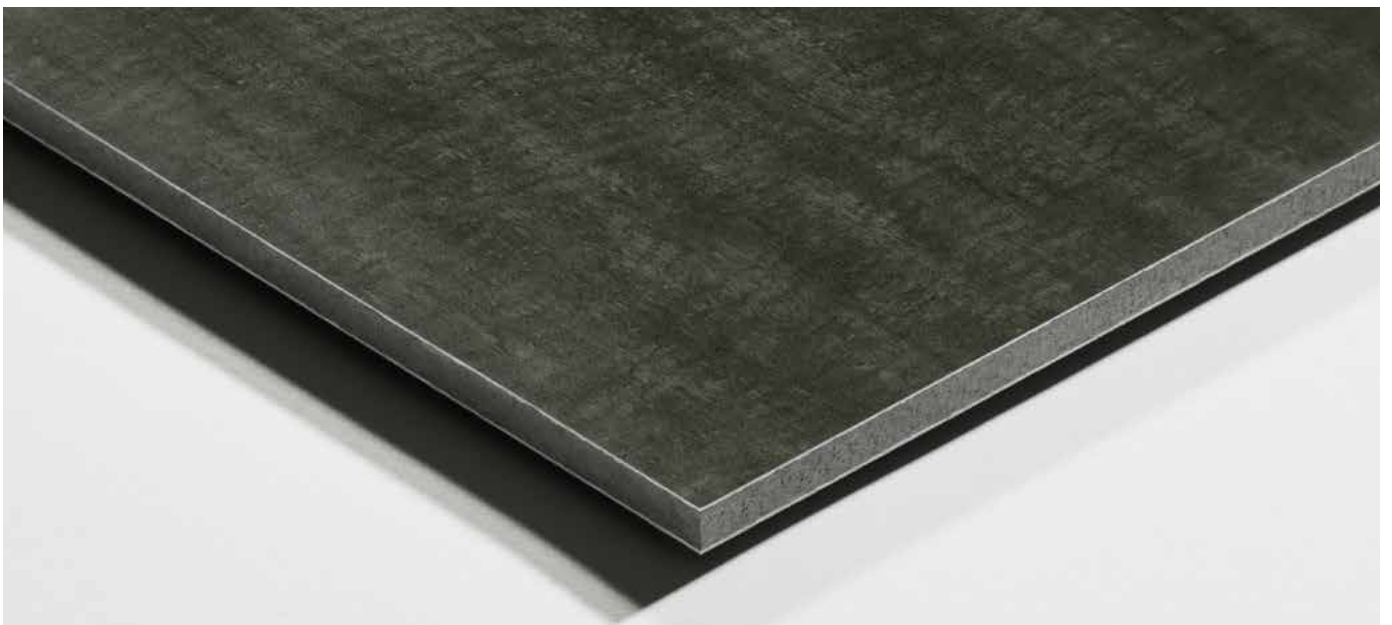
leicht zu reinigen



schnelle Montage



langlebig





1 06

1 06 Projekt: Plaza Central
Bogota, Columbien
Planung: Alfonso Tamayo

Dekorübersicht Architecture Line und Pure Color

5000 White Avalanche

5001 Ice Silver

5002 Smoke

5003 Charcoal Grey

5110 Ginger

5113 Curcuma

5111 Curry

5032 Cinnamon

5031 Hazel

5030 Truffle

5091 African Clay

5090 Deep Ocean

5092 Blue Mountain

5070 Poseidon

5071 Neptun

Dekorübersicht

Nature

0125 Natural Oak

5173 Barrique Oak

5172 Marshland Oak

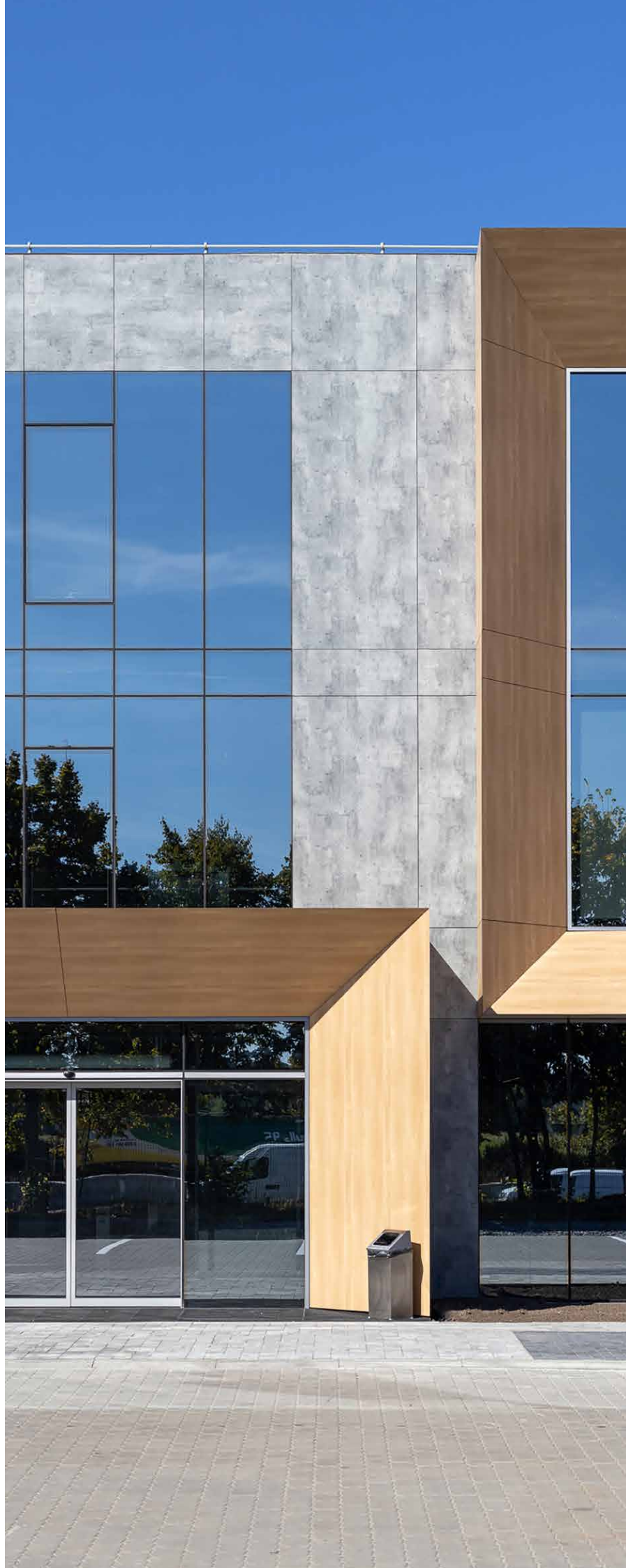
0931 Akro Almond

0161 Light Afro

0932 Akro Terra

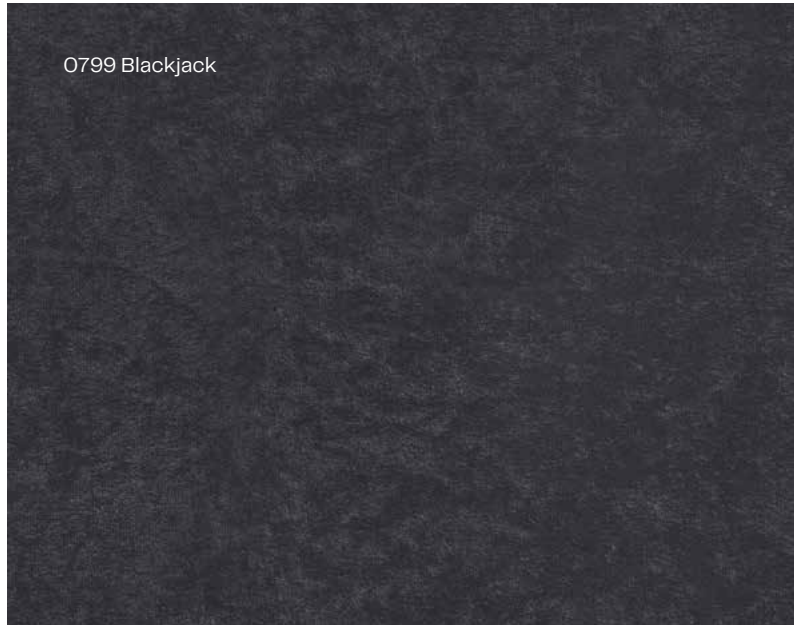
1 07 Projekt: Volvo Dealer Center
Tschechien
Planung: Vlad Gushel

1 07



Dekorübersicht Material

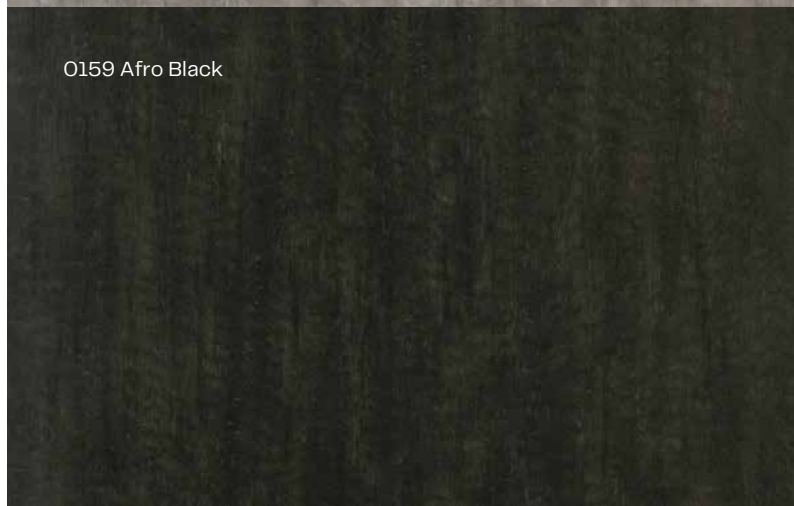
0799 Blackjack



0158 Afro Grey



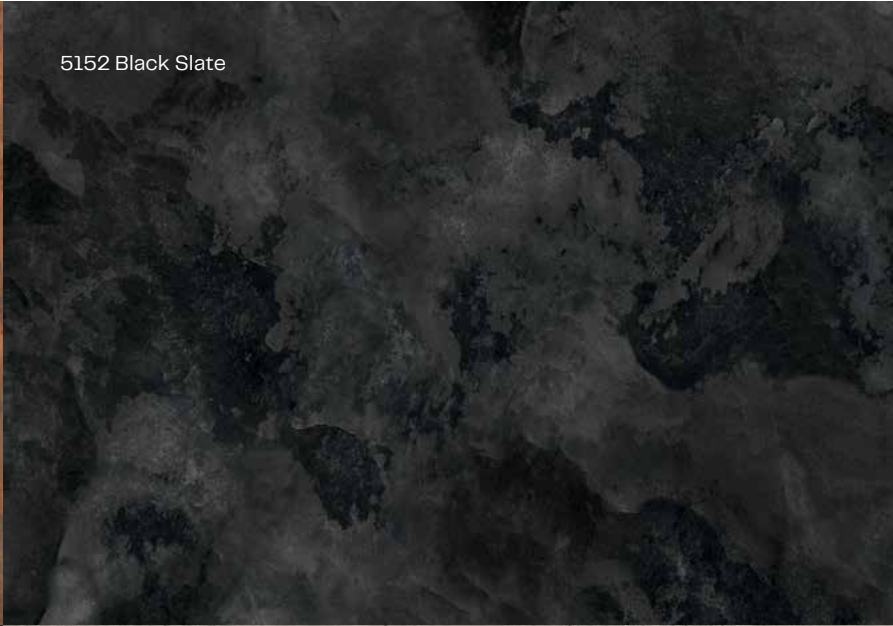
0159 Afro Black



0798 Tambora



5152 Black Slate



0386 Blues



0497 Stonehenge



5150 Yellowstone



0429 Corro





0427 Skyline



0026 Alu Grey



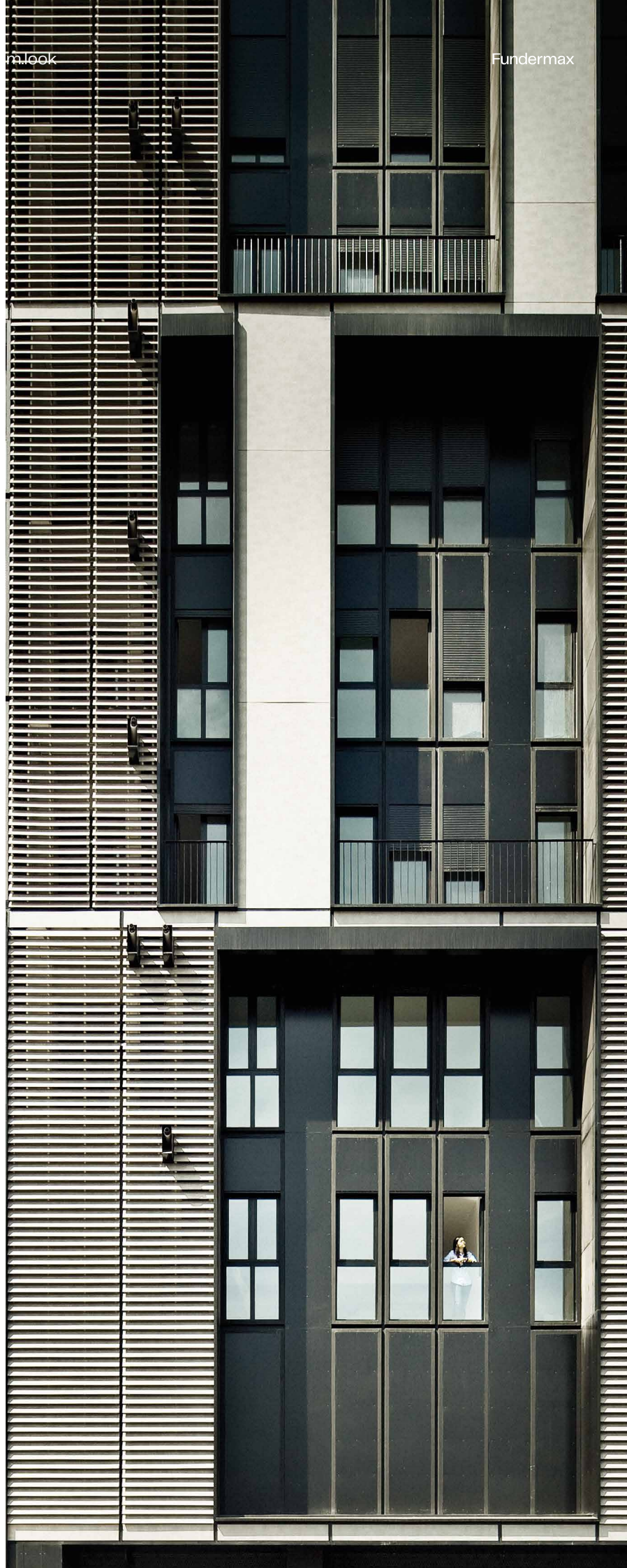
0027 Prado Agate Grey



0426 Loft

1 08 Projekt: Torre Europa
Hospitalet de Llobregat, Spanien
Planung: Arquitectura Produccions

1 08



Architecture Line

Architektur heißt, Perspektiven bieten und die öffentliche Wahrnehmung kraftvoll prägen. m.look bedient sich eines umfangreichen Farbspektrums um die Botschaften der Architektur in einer eigenständigen, unwiederholbaren Form zu transportieren – einzigartig in der Baustoffklasse A2-s1, d0.



5000 White Avalanche

Die elementare Kraft des Winters erzeugt einen überwältigenden Eindruck.

5001 Ice Silver

Das Glitzern von Eis entpuppt sich als Spiegel einer faszinierenden Wirklichkeit.

Abweichungen von den Originalmustern sind drucktechnisch bedingt.



5002 Smoke

Ein stilvoller grauer Schleier
setzt ein visuelles Markenzeichen.

5003 Charcoal Grey

Ein Farbton geboren aus uralter
Erde, mit der besonderen Optik
des Rohstoffs Kohle.

Pure Colour

Vielfältige m.look Farb- und Designvarianten schaffen neue Möglichkeiten für viele Einsatzbereiche und transferieren kreative Entwürfe gekonnt in die Wirklichkeit.



5110 Ginger

Mit feinstem Gespür abgestimmt, nahe an Weiß, aber den entscheidenden Schritt entfernt.

5113 Curcuma

Schön und unübersehbar in Reinkultur. Fällt immer ins Auge.

5111 Curry

Eine kluge Balance mit heller Spritzigkeit und Anspruch auf zeitlosen Stil.



5032 Cinnamon

Ein Farbton, der gewissermaßen «in den Augen duftet». Cinnamon verführt zum Schnuppern.

5031 Hazel

Mit Genuss aus dem Farbtopf der Natur geschöpft.
Eine Optik die Wärme und Geschmack verbindet.



5030 Truffle

Ein Bekenntnis zum Genuss.
Nur wer alle Sinne anspricht,
kann solche Ergebnisse erzielen.



5091 African Clay

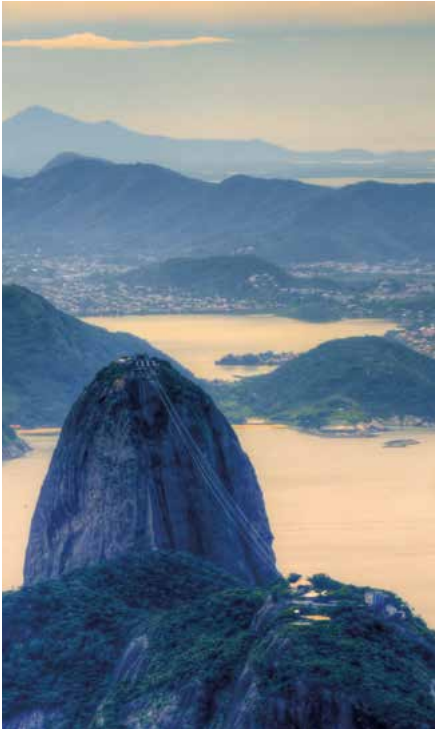
Zurück zum Grundlegenden.
Die Begegnung mit Erde als
ursprünglichem Element.



5090 Deep Ocean

Aus Meeresgründen geschöpfte
Inspiration gewährt Einblick
in eine rätselhafte Welt.

Abweichungen von den Originalmustern sind drucktechnisch bedingt.



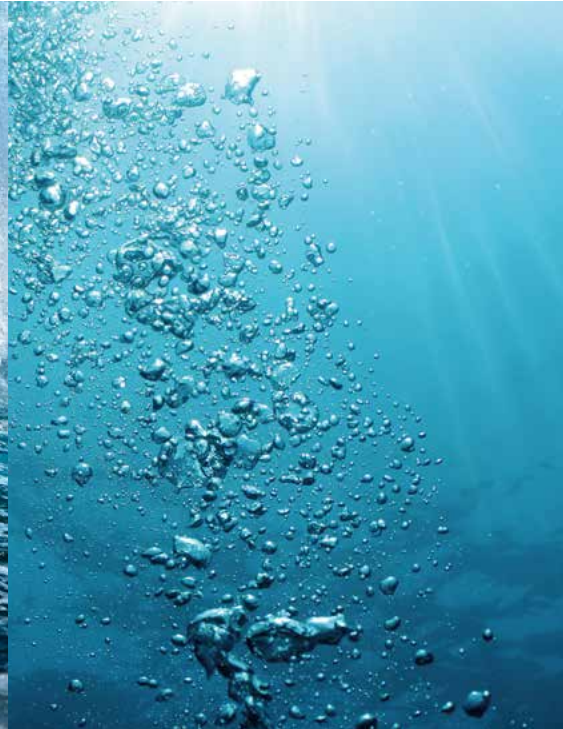
5092 Blue Mountain

Die Farbe des untergehenden Tages, wenn das letzte Licht die Felsen sanft verhüllt.



5070 Poseidon

So intensiv wie die fesselnde Kraft der Urgewalten.



5071 Neptun

Wo das Meer am schönsten ist, hat es genau diese Farbe.



Nature

Was immer der Mensch an Farben, Formen und Strukturen komponiert, die Welt um uns herum hat es in der einen oder anderen Form schon lange vorher ersonnen.

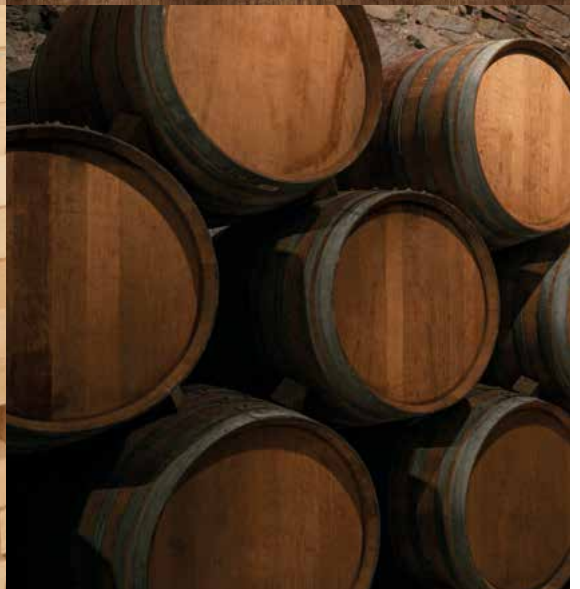
Es gibt so viel zu entdecken, und das oft im kleinsten Detail. Unsere Nature-Dekore sind durch geduldige Beobachtung und tiefes Verständnis für die Natur entstanden. Wahrscheinlich ist das auch das Geheimnis, warum sie so exakt und zugleich spielerisch leicht und überzeugend aus der Natur zitieren.

0125 Natural Oak

Ein Kunstwerk aus dem Reichtum der Natur lädt zum Schwärmen ein.

5173 Barrique Oak

Zur Schönheit gereift!
Das eindrucksvolle Ergebnis von Erfahrung und Stil.



5172 Marshland Oak

Die Kombination der Farben von Wald, Moor und Aulandschaften.

0932 Akro Terra

Erdig und bodenständig. Kraftvoll und leidenschaftlich zugleich.



Abweichungen von den Originalmustern sind drucktechnisch bedingt.

0931 Akro Almond

Erlesene Schattierungen im Wechselspiel von Hell und Dunkel.

0161 Light Afro

Das Design im Look von heißem Wüstensand, lässt den Betrachter die Weite spüren.



0799 Blackjack

Die Kombination aus tiefem Schwarz und subtilen anthrazitfarbenen Variationen.

0798 Tambora

Eine Komposition aus starken Farben, die für höchsten Einsatz stehen.

0386 Blues

Die Verschmelzung von tiefen traditionellen Farben.



Dekore, die in ihrer Erscheinung ganz Grundlegendes ansprechen, sind hier versammelt. Es geht um visuelle Entwürfe, die in ihrer Schlichtheit und Überzeugungskraft kaum zu hinterfragen sind, weil die Dekore auf Grunderfahrungen jedes Menschen Bezug nehmen.

Elemente auf weitem Land, Schluchten in unendlicher Landschaft, Felsformationen von überwältigender Kraft und Erhabenheit: All dies und noch mehr atmen diese Dekore und bringen Saiten im Betrachter zum Schwingen wie es kaum ein Dekor sonst vermag.



0497 Stonehenge

Archaische Formen und Farben, neu und aufregend interpretiert.



5150 Yellowstone

Fest verwurzelt und inspiriert von den Extremen unserer Natur.



5152 Black Slate

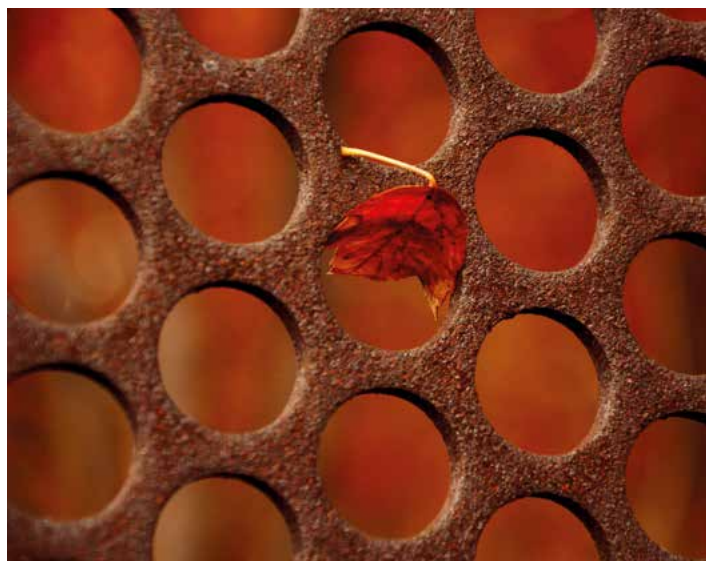
Bruchstücke aus Granit dienen zur Inspiration eines stilvollen Dekors.





1 10

1 10 Projekt: High school Liefering Austria
Liefering, Österreich
Planung: Architekt DI Johannes Schallhammer



0429 Corro

In schönster Form festgehaltene reproduzierbare Korrosion.

Abweichungen von den Originalmustern sind drucktechnisch bedingt.



0426 Loft

Der Charakter von Weite und Freiheit.
Lebhaft und zurückhaltend zugleich.

0427 Skyline

Die Optik von Beton läuft hier zur
Höchstform auf und präsentiert die
Schönheit des Unterschätzten.

111 Projekt: Mehrparteienhaus
Hospitalet de Llobregat, Spanien
Planung: Roldán & Berenguer

111

Abweichungen von den Originalmustern sind drucktechnisch bedingt.

0026 Prado Alu Grey

Eine feine Komposition in Grau, die dem Auge grenzenlose Weite gewährt.

0027 Prado Agate Grey

Harmonische Fläche und Spielräume ohne Einschränkungen.



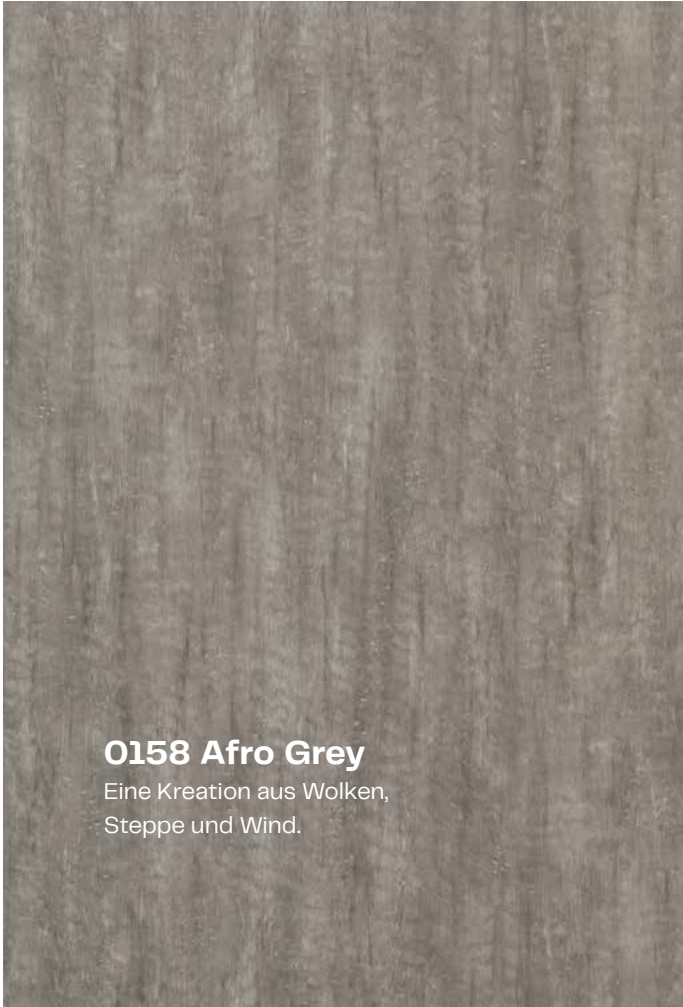




1 12

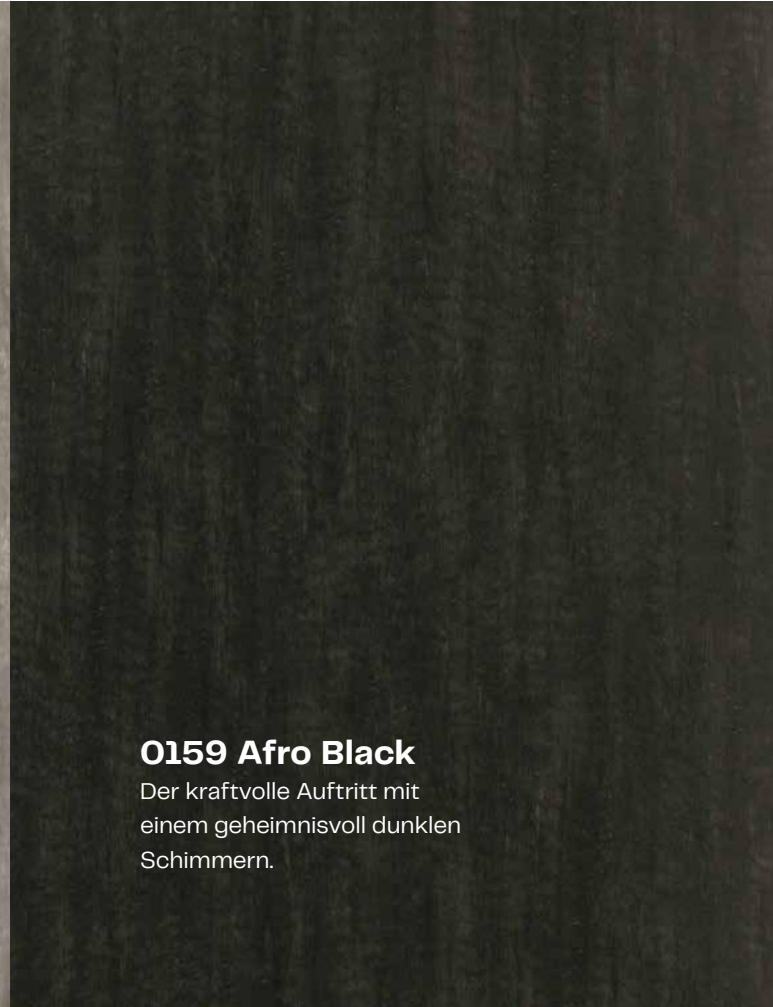
1 12 Projekt: Ferienhaus Galitsiya
Tschechien
Fotografin: Elena Lasunova

Abweichungen von den Originalmustern sind drucktechnisch bedingt.



0158 Afro Grey

Eine Kreation aus Wolken,
Steppe und Wind.



0159 Afro Black

Der kraftvolle Auftritt mit
einem geheimnisvoll dunklen
Schimmern.



Fundermax Deutschland GmbH

Mundenheimer Weg 2
D-67117 Limburgerhof
infogermany@fundermax.biz
www.fundermax.com

Fundermax France S.a.r.l.

3 Cours Albert Thomas
F-69003 Lyon
T +33 (0)4 78 68 28 31
infofrance@fundermax.biz
www.fundermax.com

Fundermax India Pvt. Ltd.

Sy. No. 7, Honnenahalli, Doddballapur Road,
IND-Yelahanka Hobli, Bangalore - 560064
T +96113 99211
officeindia@fundermax.biz
www.fundermax.in

Fundermax Italia s.r.l.

Viale Venezia 22
I-33052 Cervignano del Friuli
infoitaly@fundermax.biz
www.fundermax.com

Fundermax North America, Inc.

9401-P Southern Pine Blvd.
Charlotte, NC 28273, U.S.
T +1 980 299 0035
office.america@fundermax.biz
www.fundermax.us

Fundermax Polska Sp. z o.o.

ul. Rybitwy 12
PL-30-722 Kraków
T +48 (0)12 65 34 528
infopoland@fundermax.biz

Fundermax Swiss AG

Industriestrasse 38
CH-5314 Kleindöttingen
T +41 (0)56 268 83 11
infoswiss@fundermax.biz
www.fundermax.com

Fundermax GmbH

Klagenfurter Straße 87-89, A-9300 St. Veit/Glan
T: +43 (0)5 9494-0, F: +43 (0)5 9494-4200
office@fundermax.at
www.fundermax.com

