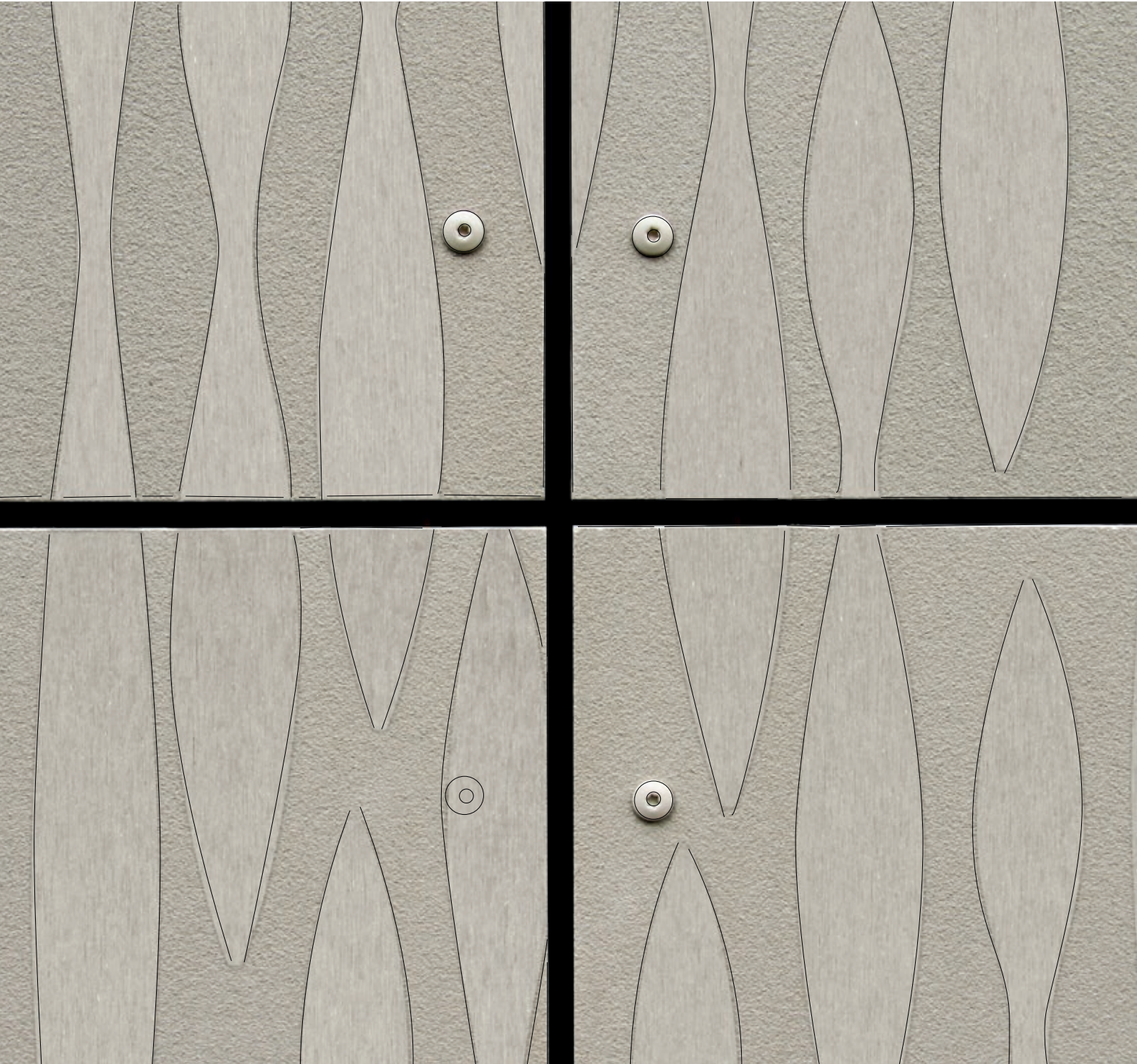


**SWISSPEARL**

# Swisspearl Patina Design Line





*add personality*

FACADE BOARDS  
BY SWISSPEARL

Swisspearl Patina Design Line beschreibt eine Serie natürlicher und authentischer Fassadentafeln mit einzigartigen Produktmerkmalen. Jede Tafel hat ihren eigenen Charakter und weist in diesem ganz natürliche Unterschiede auf, so individuell wie die Natur selbst.

Während die Jahreszeiten wechseln und die Jahre vorbeiziehen, hinterlässt der natürliche Reifeprozess der Zementfasern dezente Spuren an der Oberfläche, die Fassade erwirbt mit der Zeit eine feine nuancierte Patina. Niemals vollkommen. Immer ausdrucksstark.

Die Swisspearl Patina Design Line erzählt nicht nur die Geschichte einer architektonischen Vision, sie erzählt auch vom Leben in und um das Gebäude.

Diese einzigartige Produktserie ist DIE authentische Wahl wenn es darum geht stimmungsvolle und lebendige Bauwerke zu erschaffen, deren Fassade mit zunehmendem Alter des Gebäudes reift, ohne dabei Kompromisse bei der Ästhetik zu machen.



## SWISSPEARL PATINA ORIGINAL

# Alles, außer gewöhnlich.

Die Bauindustrie entwickelt sich weiter.  
Warum sollte Ihre Fassade nicht dasselbe tun?

Entdecken Sie eine Fassadentafel, die zeitgleich Standard dabei aber alles andere als gewöhnlich ist. Eine Fassadentafel, der sie über Jahre hinweg Ihr Vertrauen schenken können und die sich in natürlichen, zeitlosen Farben präsentiert. Eine Tafel, die im Laufe der Zeit wunderschön patiniert. Ein Designelement, das den Ausdruck Ihres Gebäudes prägt und verändert.

In einer Zeit, in der jeder nach Authentizität sucht, ist Swisspearl Patina Original genau die richtige Wahl



## SWISSPEARL PATINA ROUGH

# Außen sanft. Innen robust.

Warum anpassen, wenn man einzigartig sein kann? Dies ist das Lebensgefühl hinter Swisspearl Patina Rough.

Hinter ihrem schroffen wie samtigen Äußeren verbirgt sich ein beständiger Kern aus hochwertigem Faserzement. Jede Tafel geschaffen, um einzigartig zu sein. Dezent Abweichungen in Farbe und Textur tragen zu einem lebendigen Ausdruck der Fassade bei und verleihen ihr einen individuellen Charakter.

Wenngleich ein für sich stehendes und unverwechselbares Unikat, genießt Swisspearl Patina Rough das Zusammenspiel mit anderen Produkten der Serie, wie zum Beispiel Swisspearl Patina Original. Perfekt dazu geeignet, unterschiedliche Bereiche hervorzuheben und so Gebäudeaspekte mit besonderer Bedeutung und Charakter zu erschaffen.

## SWISSPEARL PATINA INLINE

# Zwischen Licht und Schatten.

Veränderungen brauchen Zeit. Doch manchmal genügt ein einziger Tag. Swisspearl Patina Inline vereint alle positiven Eigenschaften der Patina Design Line: die Stärke und Langlebigkeit des Faserzements, die schöne Patinierung im Strom der Zeit sowie ein natürliches und ausdrucksstarkes Erscheinungsbild. Jedoch, die Geschichte endet nicht hier.

Linear gefräste Vertiefungen in der Tafel verleihen dem Gebäude Charakter und Tiefe. Ihre einzigartige Struktur reflektiert Licht anders als eine glatte Oberfläche und erzeugt so ein eindrucksvolles und dynamisches Schattenspiel auf der Fassade, dass sich je nach Tageslicht und Blickwinkel verändert. Patina Inline ist die richtige Wahl für all jene, die daran glauben, dass ein Gebäude dazu geschaffen ist lebendig zu sein.







## SWISSPEARL PATINA SIGNATURE

# Machen Sie Ihr Gebäude zu Ihrer Leinwand.

Ein Hauch Raffinesse.  
Und die ganze Aufmerksamkeit gehört Ihnen.

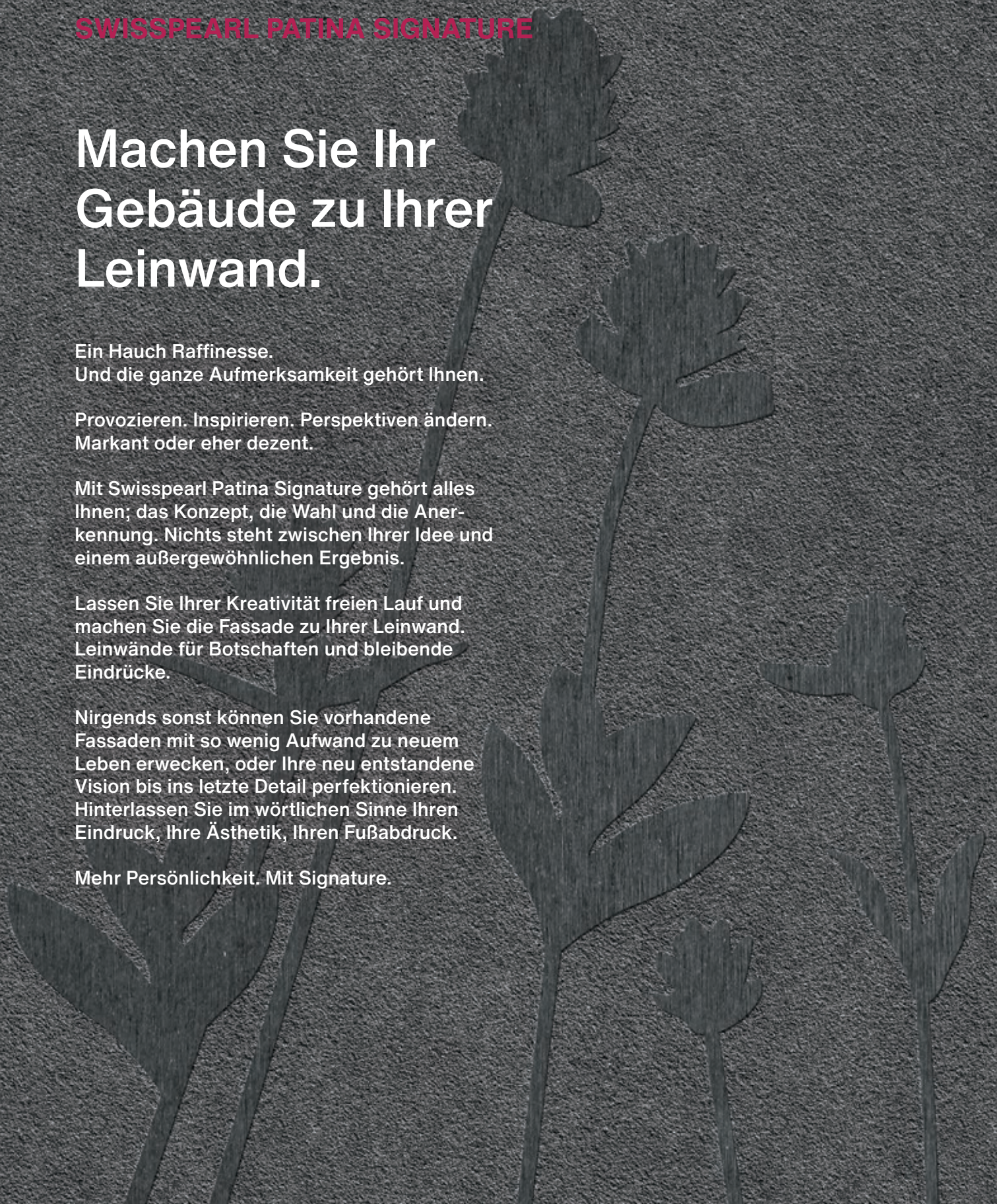
Provozieren. Inspirieren. Perspektiven ändern.  
Markant oder eher dezent.

Mit Swisspearl Patina Signature gehört alles  
Ihnen; das Konzept, die Wahl und die Aner-  
kennung. Nichts steht zwischen Ihrer Idee und  
einem außergewöhnlichen Ergebnis.

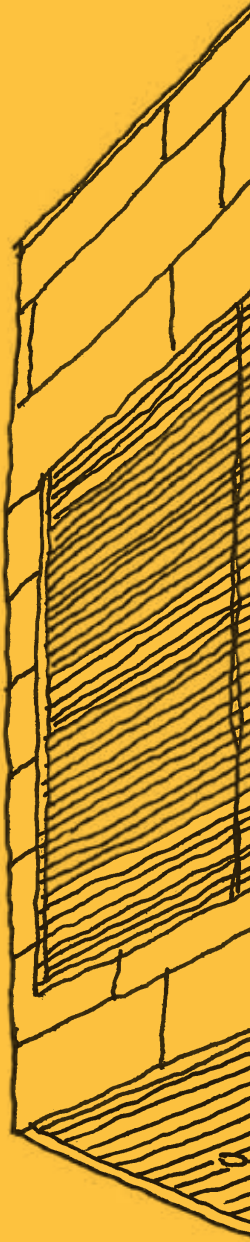
Lassen Sie Ihrer Kreativität freien Lauf und  
machen Sie die Fassade zu Ihrer Leinwand.  
Leinwände für Botschaften und bleibende  
Eindrücke.

Nirgends sonst können Sie vorhandene  
Fassaden mit so wenig Aufwand zu neuem  
Leben erwecken, oder Ihre neu entstandene  
Vision bis ins letzte Detail perfektionieren.  
Hinterlassen Sie im wörtlichen Sinne Ihren  
Eindruck, Ihre Ästhetik, Ihren Fußabdruck.

Mehr Persönlichkeit. Mit Signature.



Mixing personalities.  
Jede Swisspearl  
Patina Tafel verleiht  
Ihrem Gebäude  
Charakter. Fügen  
Sie sie zusammen  
und sie erzählen eine  
komplette Geschichte.





Historické dědictví

# Die natürliche Wahl. Mit außergewöhnlicher Lebensdauer.

Die Swisspearl Patina Design Line besteht aus einer Serie durchgefärbter Fassadentafeln aus nahezu wartungsfreiem Faserzement.

Faserzement ist ein Naturprodukt bestehend aus Zement, Wasser, Mineralien und Fasern. Auf der ganzen Welt verändert er, dank seiner langlebigen, ausdrucksstarken Eigenschaften, die Art und Weise, wie wir Fassaden planen und bauen.

Jede Tafel konzipiert, um höchsten Ansprüchen gerecht zu werden:

- Einzigartig - mit subtilen Abweichungen in der Oberflächentextur
- Langlebig - widerstandsfähig gegen Feuchtigkeit, Schmutz und Verschleiß
- Feuerbeständig - zum Schutz von Personen und Gütern
- Wartungsfrei - langfristig ohne Probleme
- Oberflächenbehandelt - resistent gegen Schimmel und Pilze
- Sich ständig verändernd - durch Patinieren und Aufhellen im Laufe der Zeit





# Veränderung ist gut. Sie verleiht Charakter.

Swisspearl Patina Design Line Tafeln sind ähnlich und doch individuell verschieden. Während sie alle im Laufe der Zeit farblich patinieren, weist jede Platte leichte Unterschiede in Struktur und Oberfläche auf, um weltweit Anforderungen von Architekten und Bauherren gerecht zu werden, die nach einer charakteristischen Textur und einem authentischen Ausdruck suchen. Jede Tafel ist ein Unikat, ihr Geheimnis die Veränderung. Jedes Produkt ist einzigartig und erhält so Jahr für Jahr die Lebendigkeit des Gebäudes.

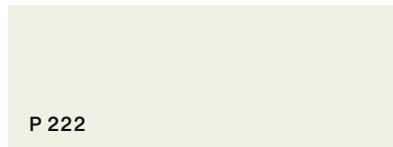
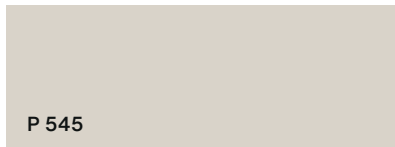




# Swisspearl Patina Design Line

## Farbvarianten

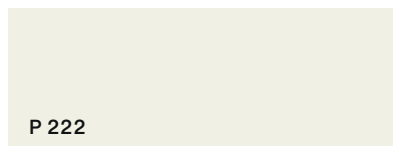
### Swisspearl Patina Original



### Swisspearl Patina Rough

### Swisspearl Patina Inline

### Swisspearl Patina Signature



## Merkmale

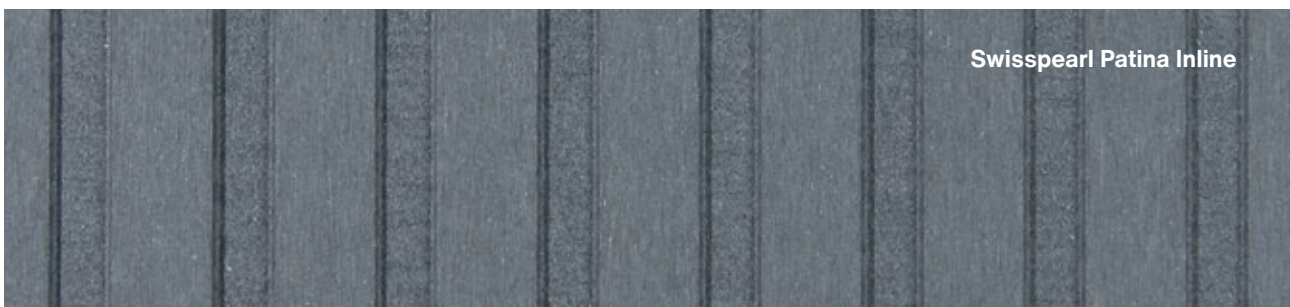
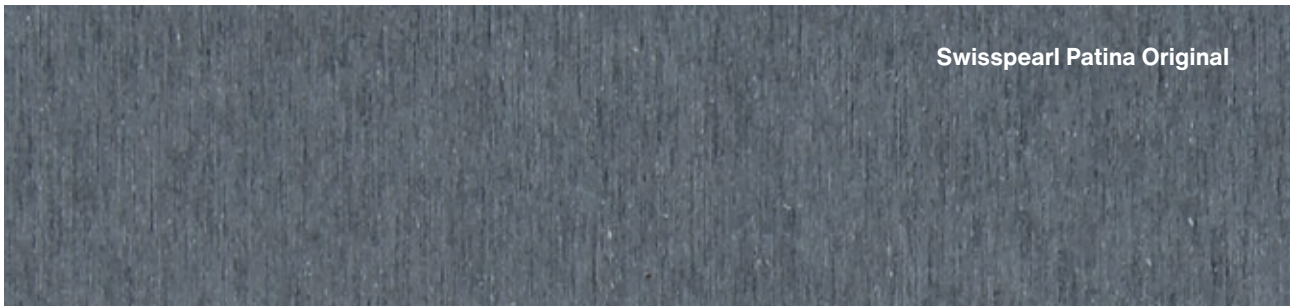
**Swisspearl Patina Original, Swisspearl Patina Rough und Swisspearl Patina Signature**

Länge	2500/3050mm
Breite	1250mm
Höhe	8/12*mm
Gewicht/Stk.	12,4 kg/m <sup>2</sup>
Oberfläche, Patina Original	natürlich strukturiert
Oberfläche, Patina Rough	strukturiert, samtig
Oberfläche, Patina Signature	natürlich strukturiert/rau

\*nur Swisspearl Patina Original (optional)

**Swisspearl Patina Inline**

Länge	2500/3050mm
Breite	1250mm
Höhe, Erhebung	9.5mm
Höhe Vertiefung	8mm
Gewicht/Stk.	14.1kg/m <sup>2</sup>
Oberfläche	lineare Rillen







# Die hinterlüftete Fassade

Swisspearl Fassadentafeln verleihen nicht nur Persönlichkeit und stehen für Qualität, sie sind auch die perfekte Lösung für eine vorgehängte hinterlüftete Fassade. Hinterlüftete Fassaden helfen dabei, Temperaturschwankungen und Feuchtigkeit in der Wand das ganze Jahr über zu minimieren. Sonnenlicht und die daraus resultierende Wärme werden im Sommer, durch den dahinterliegenden Luftspalt und thermodynamische Effekte, vom Gebäude abgeführt. Bei geringeren Temperaturen hingegen reduziert die Dämmung hinter den Fassadentafeln den Wärmeverlust. Gleichzeitig minimiert der Luftstrom, der ganz natürlich durch die Struktur fließt, die Bildung von Kondensat.

Darüber hinaus bietet eine vorgehängte hinterlüftete Fassade eine Reihe von weiteren Vorteilen:

- Schutz der dahinter liegenden Konstruktion vor Witterungseinflüssen
- Ableiten des Regenwassers von der Gebäudestruktur
- Geringes Gewicht der Fassade ermöglicht energieeffizientes Design
- Dünnere Wandstruktur, da die VHF weniger Platz beansprucht
- Gestaltungsfreiraum dank horizontaler oder vertikaler Fugen- und Plattenausrichtung
- Geringer Wartungsaufwand
- Lange Lebensdauer

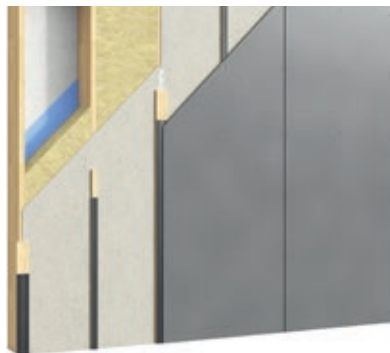
**Nicht nur vorstellen.  
Visualisieren und  
Muster bestellen.**

Probieren Sie unser neues Visualisierungstool und finden Sie heraus, wie Ihr nächstes Projekt aussehen wird. Entdecken Sie auf [swisspearl.com](http://swisspearl.com) die vielfältigen Gestaltungs- und Anwendungsmöglichkeiten unserer Fassadentafeln – hier können Sie auch Muster anderer Tafelarten anfordern.



# Montage und Systeme

## Montage auf Holz-UK



## Montage auf Alu-UK



## BIM

Unsere neuen BIM-Objekte finden Sie auch unter [swisspearl.com](http://swisspearl.com).

## GARANTIE

Weitere Informationen zur Swisspearl-Garantie finden Sie auf [swisspearl.com](http://swisspearl.com)

## MONTAGEANLEITUNG

Bitte laden Sie die neueste Version der Swisspearl Montageanleitung für Fassaden unter [swisspearl.com](http://swisspearl.com) herunter.

Swisspearl ist einer der führenden Hersteller von Fassaden-, Wand- und Welltafeln aus Faserzement in Europa. International nutzen Architekten Swisspearl Kreationen für eine ebenso moderne wie natürliche Gestaltung von Fassaden und vielen Details wie Dachgauben, Fensterlaibungen, Untersichten und Sockeln hochwertiger Wohnimmobilien sowie Gebäuden für die kommunale und gewerbliche Nutzung. Auch als Bekleidung von Decken und Wänden innerhalb von Gebäuden kommen Swisspearl Faserzementtafeln zum Einsatz. Sie sind gemäß EN 13501-1 klassifiziert, extrem robust und wartungsfrei. Gefertigt werden Produkte von Swisspearl in fünf hochmodernen Werken in Europa. Da sie als Baustoff der Klasse A2 nicht brennbar sind, können sie auch zur Bekleidung von Bauteilen eingesetzt werden, die die Feuerwiderstandsklasse F 90 erreichen müssen. Design-, Planungs- und Steuerungsaufgaben rund um die Verarbeitung von Faserzementprodukten werden mit Hilfe unserer Fachberater effektiv, rentabel, aber auch inspirierend gestaltet. Deshalb steht die Marke Swisspearl für echte Partnerschaft mit Architekten, Planern und Fassadenbauern.





**Swisspearl Deutschland GmbH**

Heideweg 47  
93149 Nittenau  
Deutschland  
T: +49 (0)9436 903 3297  
info@de.swisspearl.com

**swisspearl.com**