

**TRESPA® METEON®
METALLICS UND FOCUS**

NUANCEN
MACHEN DEN
UNTERSCHIED

Think Trespa

TRESPA®

WO ÜBERZEUGENDE ÄSTHETIK UND GRENZENLOSE GESTALTUNGSMÖGLICHKEITEN AUFEINANDER TREFFEN

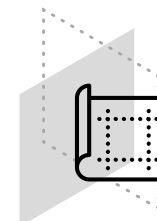
ENTDECKEN SIE EINE ENORME AUSWAHL AN
GESTALTUNGSOPTIONEN, EINZIGARTIGEN MUSTERN UND
LANGLEBIGEN FARBEN IN HOCHWERTIGEN MATERIALIEN
UND OBERFLÄCHEN, DIE EINE ÜBERZEUGENDE ÄSTHETIK
VERSPRECHEN. DIE TRESPA METEON®-KOLLEKTION BIETET HIGH-END-
VERKLEIDUNGSOPTIONEN, UM JEDES PROJEKT NEU ZU GESTALTEN
UND IHR ARCHITEKTONISCHES HIGHLIGHT DER NÄCHSTEN
GENERATION ZU ENTWERFEN.



Schaffen Sie perfekte Unikate oder schauen Sie einfach nach weiteren wertsteigernden Optionen, um ein unverwechselbares Aussehen zu schaffen und die Qualitäten Ihres Gebäudes zu unterstreichen. Mit Trespas® Meteon® ist das jetzt möglich.

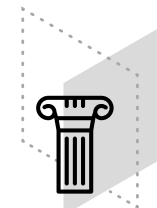
ALLES, WAS SIE WOLLEN

Diese atemberaubende Kollektion bietet Fassadenverkleidung für innovative und funktionelle hinterlüftete Fassadensysteme, Balkone und Sonnenschutzlösungen. Sie sind in einer breiten Palette von Looks erhältlich, wie Metallics, Lumen, Focus, Naturals und Woods. Sie können sogar verschiedene Farben und Oberflächen wählen, so dass Sie alles, was Sie wollen, genauso realisieren können, wie Sie es wollen.



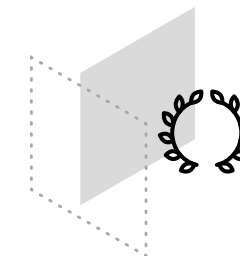
LEBENSLANGE FREUDE

Die gesamte Kollektion ist sehr witterungsbeständig und farbstabil, so dass weder Sonne noch Regen einen nennenswerten Einfluss auf die Oberfläche der Platten haben. Sie sind außerdem leicht zu reinigen und sehr kratz- und stoßfest. Und das alles mit einer 10-Jahres-Garantie.



HOCHWERTIGE QUALITÄT

Trespa® Meteon® ist ein dekoratives Hochdruck-Schichtpressstoff-Laminat (HPL) mit integrierter Oberfläche, das mit der einzigartigen hauseigenen Technologie von Trespas hergestellt wird: Elektronenstrahlhärtung (EBC). Die Mischung von bis zu 70 % Fasern auf Holzbasis mit thermohärtenden Harzen, unter hohem Druck und hohen Temperaturen verpresst, liefert eine hochstabile, dichte Platte mit außergewöhnlicher Dimensionsstabilität und einem guten Stärke-/Gewichtsverhältnis."



METEON® METALLICS

NUANCEN MACHEN DEN UNTERSCHIED

Schönes Funkeln und Glitzern. Moderne und industrielle Looks mit Nuancen, die den Unterschied machen. Reflexionen bringen neue Dimensionen in das Design, indem sie aus jedem Blickwinkel anders aussehen. Das Ergebnis: Jedes Design hat sein eigenes Aussehen, wobei Metallics verwendet werden, um neue Fassaden mit High-End-Ästhetik zu schaffen. Das ist die Trespas® Meeon® Metallics-Kollektion, die modernen und industriellen Designs weitere Nuancen hinzufügt.

Die Trespas® Meeon® Metallics-Kollektion ermöglicht es Ihnen, endlose abstrakte Variationen zu kreieren, nicht nur in der Farbe, sondern auch in der Struktur und den Oberflächen, um so Ihre Entwürfe zum Leben zu erwecken, immer und immer wieder.



ENTDECKEN SIE DIE TRESPA® METEON® METALLICS-KOLLEKTION UND GESTALTEN SIE IHR NÄCHSTES PROJEKT NEU



AUSFÜHRUNGEN



Weitere Informationen über die Oberflächen finden Sie auf Seite 18

FUTURISTISCH, KOMFORTABEL UND ZU 100% NETZUNABHÄNGIG: DIE VORFERTIGUNG BRICHT AUF ZU NEUEN UFERN

»Die Unternehmensphilosophien von iOhouse und Trespa stimmen weitgehend überein. Das ermöglicht eine Zusammenarbeit unter optimalen Voraussetzungen. Trespa entwickelt innovative Baumaterialien seit sechs Jahrzehnten, und wir sind dabei, den Markt für netzunabhängiges Leben und Wohnen gründlich aufzumischen. iOhouse und Trespa streben hochwertige, originelle und ästhetische Lösungen an. Daher bin ich überzeugt, dass beide Unternehmen von unserer erfolgreichen Zusammenarbeit gleichermaßen profitieren. In einer Situation, in der ein naturorientierter, aber dennoch zeitgemäßer und trendbewusster Lebensstil immer mehr Anhänger findet, trifft unser SPACEKonzept genau den Nerv der Zeit. Vor diesem Hintergrund war es richtig, eine Partnerschaft mit Trespa einzugehen: Die Trespa® Meteon®- Bekleidungsplatten vermitteln auf den ersten Blick die Qualität, die Designorientierung und die Innovationskomponente unserer Wohnmodule.«
Heliis Tiitma, iOhouse Sales Manager

»Bei dem Projekt haben wir uns von Anfang an ein hohes Ziel gesteckt: Es ging uns ganz einfach darum, modernes Leben neu zu erfinden. Unser SPACE soll dem Benutzer die Möglichkeit geben, naturnah und nachhaltig zu leben – ohne jeglichen Abstrich in puncto Stil und Komfort. Wir wollten ein äußerst anpassungsfähiges, bewohnbares Kunstwerk schaffen. »Wir waren auf der Suche nach einer Fassadenbekleidung, die mit unserem Konzept perfekt harmonieren würde. Sie sollte das bahnbrechende, durchdachte Produktprofil von SPACE vermitteln und zugleich unsere ästhetischen Ansprüche erfüllen können. Gleichzeitig stand Nachhaltigkeit im Mittelpunkt.«. Diese letztgenannte Erwartung war umso leichter zu erfüllen, als Trespa®- Bekleidungsplatten zu 70 % aus Naturfasern bestehen. Außerdem benötigt ihre Herstellung vergleichsweise wenig graue Energie – im Gegensatz etwa zu Faserzement. Darüber hinaus sind die Produkte von Trespa® langlebig und weitgehend wartungsfrei. Auch das kommt ihrer Umweltverträglichkeit zugute.«
Mario Ojalo, CEO of iOhouse

TRESPA® METEON® METALLICS UND FOCUS
FUTURISTISCH, KOMFORTABEL UND
ZU 100% NETZUNABHÄNGIG



MANNIVA, ESTLAND

ARCHITEKT	JAAN TIIDEMANN & TOMOMI HAYASHI
MARKTSEGMENT	BILDUNG
BAUART	NEUBAU
ANWENDUNG	FASSADE
BEFESTIGUNGSSYSTEM	VERDECKTE BEFESTIGUNG MIT KLEBESYSTEM AUF ALUMINIUMUNTERKONSTRUKTION
BAUJAHR	2020



ENTDECKEN SIE DAS PROJEKT

M21.8.1
GRAPHITE GREY



M21.8.1
GRAPHITE GREY

RUNDESKOGEN RESIDENTIAL

EIN GEFÜHL VON RAUM UND OFFENHEIT

METEON® FOCUS

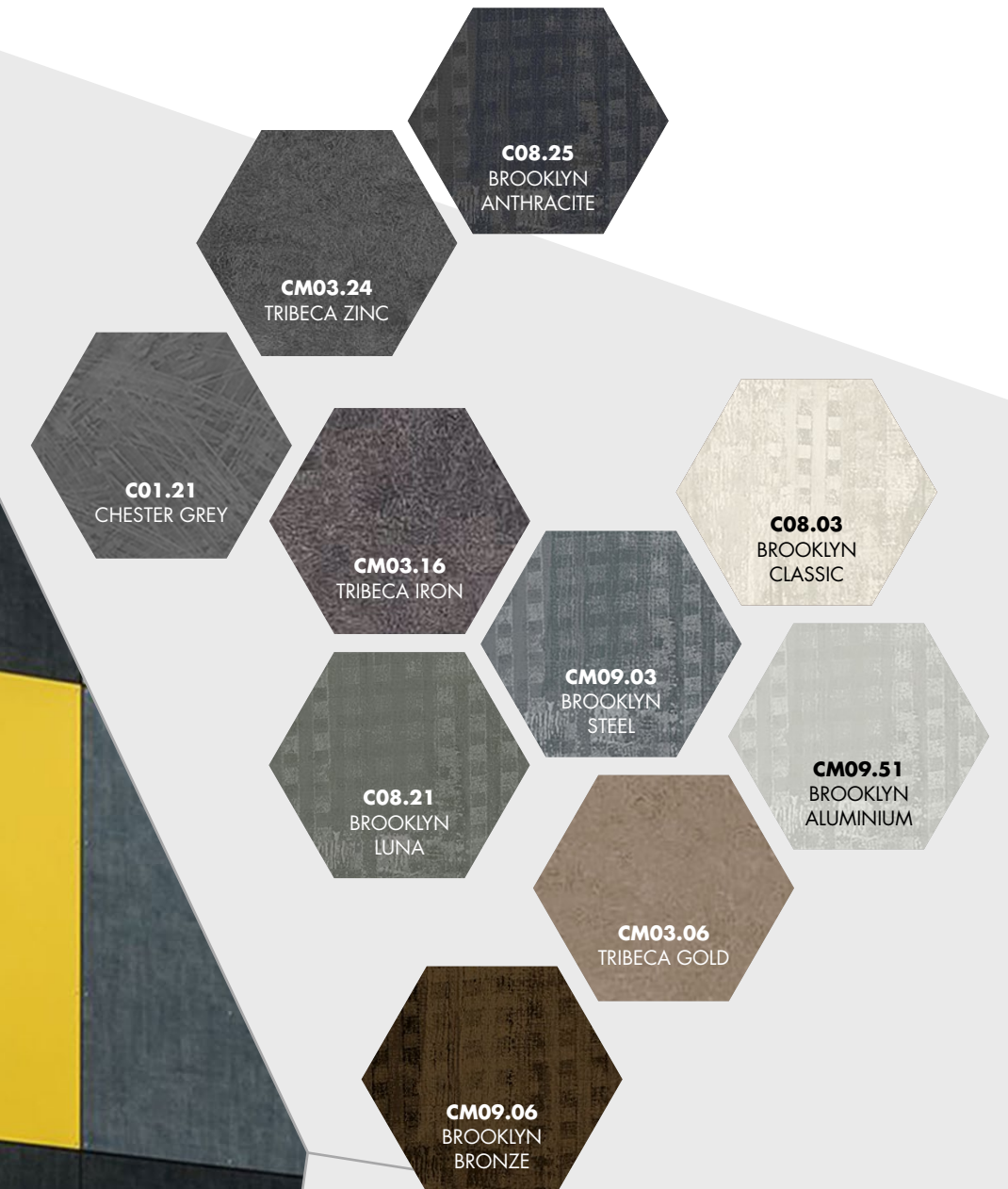
INSPIRIERENDE STRUKTUREN DIE ZU NEUEM DENKEN ANREGEN

Entdecken Sie neue abstrakte Muster, die Charakterspuren hinterlassen. Texturierte Oberflächen, Farben, die miteinander verschmelzen und einzigartige Designs kommen in der Trespa® Meteon® Focus Kollektion zusammen. Sie schafft eine außergewöhnliche Optik und Haptik für herausragende Projekte, die etwas Besonderes ausstrahlen sollen. Die Trespa® Meteon® Focus-Kollektion findet ihre Inspiration an Orten auf der ganzen Welt und wird in drei Serien zum Leben erweckt: Tribeca, Brooklyn und Chester.

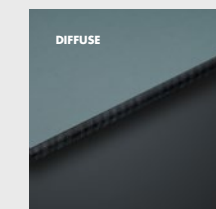
Jede Serie ist in charakteristischen Farben erhältlich und bietet die Möglichkeit, sie mit anderen zu kombinieren, um Ihre Vision zu verwirklichen. Das Ergebnis ist eine inspirierende Kombination von Materialien, die zu neuem Denken, neuen Designs und neuen Ideen anregen wird.



ENTDECKEN SIE DIE TRESPA® METEON®
FOCUS-KOLLEKTION UND GESTALTEN
SIE IHR NÄCHSTES PROJEKT NEU



AUSFÜHRUNGEN



Weitere Informationen über die Oberflächen
finden Sie auf Seite 19



HOTEL TRAMUNTANA, SPANIEN

ARCHITEKT	VILANOVA ARQUITECTES
MARKTSEGMENT	FREIZEIT, KULTUR, SPORT
BAUART	NEUBAU
ANWENDUNG	FASSADE
BEFESTIGUNGSSYSTEM	TS200
BAUJAHR	2018



ENTDECKEN SIE DAS PROJEKT



CM09.51
BROOKLYN ALUMINIUM

C08.21
BROOKLYN LUNA

CM09.03
BROOKLYN STEEL

C08.25
BROOKLYN ANTHRACITE

C08.25
BROOKLYN ANTHRACITE

C08.21
BROOKLYN LUNA

CM09.03
BROOKLYN STEEL

CM09.51
BROOKLYN ALUMINIUM

TRIBECA

Eine abstrakte Interpretation einer Stadtlandschaft, in der jedes Gebäude individuell gestaltet und gebaut ist, aber die Gesamtansicht ein völlig neues Gefühl vermittelt. Die Designs werden durch Lichtreflexion und die Konturen verschiedener Gebäude definiert, die spielerisch aufeinander gestapelt werden.

BROOKLYN

BROOKLYN

Die Brooklyn-Fassadenverkleidung ist inspiriert von der Flüchtigkeit von Wegen und Spuren. Sie werden in Büchern und Filmen als Elemente verwendet, die Interesse und Spannung hervorrufen und sind als kaum wahrnehmbare Eindrücke faszinierend, da sie nur einen Teil der Geschichte offenbaren.

CHESTER

Inspiriert von der reichhaltigen lokalen Geologieformation aus Mülsteinkies und Kalkstein, ermöglicht Chester kreative und robuste industrielle Looks in Beton und vermittelt zugleich ein Gefühl von Lebendigkeit. Es ist ein massiver Eindruck, dennoch anspruchsvoll und modern.

CHESTER

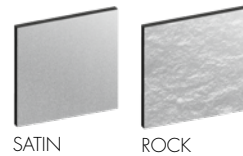
TRESPA® METEON® METALLICS UND FOCUS UNSER LIEFERPROGRAMM

METALLICS

Farbcode	Farbname	Satin			Rock*		
		■	■	■	■	■	■
M04.4.1	Titanium Silver	■	■	■	■	■	■
M05.5.1	Titanium Bronze	■	■	■	■	■	■
M05.6.1	Urban Brown	■	■	■	■	■	■
M06.4.1	Amber	■	■	■	■	■	■
M21.3.4	Azurite Blue	■	■	■	■	■	■
M21.8.1	Graphite Grey	■	■	■	■	■	■
M51.0.1	Aluminium Grey	■	■	■	■	■	■
M51.0.2	Urban Grey	■	■	■	■	■	■
M53.0.1	Copper Red	■	■	■	■	■	■
M53.0.2	Copper Yellow	■	■	■	■	■	■

TRESPA® METEON® METALLICS PLATTEN BESITZEN EINE RICHTUNGSGEBUNDENE FARBOBERFLÄCHE.
*MIT DER RÜCKSEITE IN SATIN.

OBERFLÄCHENAUSFÜHRUNGEN



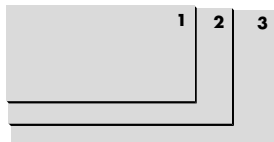
SATIN

ROCK

AUSFÜHRUNGEN

- **EINSEITIG DEKORATIV** DEKORATIVE SEITE MIT NICHT-DEKORATIVER SCHWARZER RÜCKSEITE
- **BEIDSEITIG DEKORATIV** GLEICHE FARBE FÜR DIE VORDER- UND RÜCKSEITE DES PLATTE
- **VARITOP** DEKORATIVE SEITE MIT WEISSER STANDARD-SATIN-RÜCKSEITE (A03.0.0)

FORMATE



- 1** 3050 x 1530 mm (≈ 120 x 60 inch)
- 2** 3650 x 1860 mm (≈ 143 x 73 inch)
- 3** 4270 x 2130 mm (≈ 168 x 83 inch)*

*DAS GROSSE FORMAT DIESER PLATTE ERLAUBT EINE EFFIZIENTE VERARBEITUNG DES PRODUKTES.

DICKEN

- ▶ 6 mm (≈ 1/4 inch)
- ▶ 8 mm (≈ 5/16 inch)
- ▶ 10 mm (≈ 3/8 inch)
- ▶ 13 mm (≈ 1/2 inch)

TRESPA FREUT SICH, METEON® METALLICS IN DEN WUNSCHFARBEN FÜR IHR PROJEKT HERZUSTELLEN. FAST ALLES IST MÖGLICH – SAGEN SIE UNS NUR, WAS SIE BRAUCHEN. FÜR WEITERE INFORMATIONEN WENDEN SIE SICH AN IHREN LOKALEN TRESPA-VERTRETER.

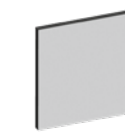


FOCUS

Farbcode	Farbname	Diffuse	
		■	■
C08.03	Brooklyn Classic	■	■
C08.21	Brooklyn Luna	■	■
C08.25	Brooklyn Anthracite	■	■
C01.21	Chester Grey	■	■
Mit Metallic-Effekt			
CM03.06	Tribeca Gold	■	■
CM03.16	Tribeca Iron	■	■
CM03.24	Tribeca Zinc	■	■
CM09.03	Brooklyn Steel	■	■
CM09.06	Brooklyn Bronze	■	■
CM09.51	Brooklyn Aluminium	■	■

TRESPA® METEON® FOCUS PLATTEN BESITZEN EINE RICHTUNGSGEBUNDENE FARBOBERFLÄCHE.

OBERFLÄCHENAUSFÜHRUNGEN



DIFFUSE

AUSFÜHRUNGEN

- **EINSEITIG DEKORATIV** DEKORATIVE SEITE MIT NICHT-DEKORATIVER SCHWARZER RÜCKSEITE
- **VARITOP** DEKORATIVE SEITE MIT WEISSER STANDARD-SATIN-RÜCKSEITE (A03.0.0)

FORMATE



- 1** 3050 x 1530 mm (≈ 120 x 60 inch)
- 2** 3650 x 1860 mm (≈ 143 x 73 inch)

DICKEN

- ▶ 8 mm (≈ 5/16 inch)
- ▶ 10 mm (≈ 3/8 inch)
- ▶ 13 mm (≈ 1/2 inch)

NOTE

BEACHTEN SIE, DASS NICHT ALLE PRODUKT/OBERFLÄCHEN KOMBINATIONEN MÖGLICH SIND. FÜR DIE LIEFERBAREN PLATTENGRÖSSEN, -DICKEN UND OBERFLÄCHEN KONSULTIEREN SIE DAS DETAILIERTE UND AKTUELLE LIEFERPROGRAMM UND DIE MATERIALDATENBLÄTTER AUF [TRESPA.INFO](https://www.trespa.info). ALTERNATIV KÖNNEN SIE DEN PRODUCT SELECTOR AUF [TRESPA.COM](https://www.trespa.com) VERWENDEN (BITTE WÄHLEN SIE VORHER AUS IN WELCHEM LAND IHR PROJEKT IST).

**BESTELLEN SIE
IHR KOSTENLOSE
METALLICS MUSTER**



**BESTELLEN SIE
IHR KOSTENLOSE
FOCUS MUSTER**



KONTAKTIEREN SIE UNS

TRESPA INTERNATIONAL B.V.
P.O. Box 110, 6000 AC Weert
Wetering 20, 6002 SM Weert
Niederlande
www.trespa.com

TRESPA DEUTSCHLAND GMBH
Johannstrasse 37, 3. Etage
40476 Düsseldorf
Deutschland
Tel: 0800 186 04 22
Info.Deutschland@Trespa.com

**ÖSTERREICH
EMEA & APAC EXPORT
CUSTOMER SERVICE DESK**
Tel: +31 (0) 495 458 839
Info.Export@Trespa.com

**LUXEMBURG
TRESPA BELGIUM BV**
H. van Veldekesingel 150 B. 19
3500 Hasselt
Belgien
Tel: 0800 73003
Info.Belux@Trespa.com

**SCHWEIZ
TRESPA FRANCE S.A.R.L.**
15 Place Georges Pompidou
78180 Montigny-le-Bretonneux
Frankreich
Tel.: +33 (0) 1 34 98 16 67
Info.France@Trespa.com

BESUCHEN SIE UNS

TRESPA DESIGN CENTRE WEERT
Wetering 20
6002 SM Weert
Die Niederlande
Tel: +31 (0) 495 458 845
TDC.Weert@Trespa.com
www.trespa.com/de/tdc

TRESPA DESIGN CENTRE BARCELONA
Calle Ribera 5,
08003 Barcelona
Spanien
Tel: +34 (0) 93 295 4193
TDC.Barcelona@Trespa.com
www.trespa.com/de/tdc

TRESPA DESIGN CENTRE SANTIAGO
Eliodoro Yáñez 2831
Torre A - Local 1
Providencia, Santiago
Chile
Tel: +56 2 24069990
TDC.Santiago@Trespa.com
www.trespa.com/de/tdc

FOLGEN SIE UNS



HAFTUNGSAUSSCHLUSS

ALLGEMEINES

Die von der Trespa International B.V. ("Trespa") in diesem Dokument enthaltenen Informationen sind unverbindlich. Trespa übernimmt keine Gewähr für die Richtigkeit und Vollständigkeit dieser Informationen. Trespa behält sich vor, die in dem Dokument enthaltenen Informationen jederzeit ohne weitere Ankündigung zu ändern. Es obliegt den Kunden von Trespa und Dritten sicherzustellen, dass sie über die neuesten Dokumente verfügen (für die neueste Fassung, siehe www.trespa.com). Die enthaltenen Informationen begründen keine Rechte und deren Nutzung erfolgt auf eigene Gefahr und in eigener Verantwortung. Trespa übernimmt keine Gewähr dafür, dass die Informationen in diesem Dokument für den Zweck geeignet sind, zu dem sie vom Vertragspartner herangezogen werden. Die Dokumente enthalten keine Entwürfe, Konstruktionsberechnungen, Kalkulationen, Gewährleistungen oder Garantien für Kunden und Dritte. Das Dokument ist keine Gewähr für bestimmte Eigenschaften von Trespa Produkten. Farben in Unterlagen von Trespa (einschließlich, aber nicht beschränkt auf Drucksachen) und von Mustern von Trespa Produkten weichen möglicherweise von den Farben der zu liefernden Trespa Produkte ab. Muster dienen nicht zur Durchführung von Produkttests und sind nicht repräsentativ für Eigenschaften der Trespa Produkte. Trespa Produkte und Muster werden nach den angegebenen Farbtoleranzen hergestellt

und können sogar bei Verwendung derselben Farben (von Produktionsserien) untereinander Abweichungen aufweisen. Auch der Betrachtungswinkel beeinflusst die Farbwahrnehmung. Die Oberflächenfarbe von Metallics Platten wird je nach Betrachtungswinkel unterschiedlich wahrgenommen. Angaben zur Farbstabilität sowie Farbabweichungen beziehen sich ausschließlich auf die Dekoroberfläche von Trespa Produkten und nicht auf das Kernmaterial oder auf Muster von Trespa Produkten. Trespa Produkte werden werkseitig mit gerader Sägekante geliefert. Kunden und Dritte müssen sich von einem professionellen Berater über die (Geeignetheit der) Trespa Produkte und deren Tauglichkeit für alle beabsichtigten Anwendungen sowie über die geltenden Gesetze und Rechtsvorschriften informieren lassen. Trespa übernimmt diesbezüglich keine Gewähr. Die aktuelle gültige Fassung des Lieferprogramms und der Materialdatenblätter (Material Properties Datasheet) finden Sie unter www.trespa.info. Bei der Auswahl von und der Beratung über Trespa Produkte sind ausschließlich die aktuellen Materialdatenblätter heranzuziehen. Trespa behält sich vor, die (Angaben über die) Produkte ohne vorherige Ankündigung zu ändern.

HAFTUNG

Trespa haftet nicht für Schäden infolge von oder im Zusammenhang mit der Nutzung dieses Dokuments. Die Haftungsbeschränkung gilt für

alle mit Trespa verbundenen Parteien darunter auch, aber nicht ausschließlich, Geschäftsführer, Arbeitnehmer, verbundene Unternehmen, Lieferanten, Vertriebspartner und (Handels) Vertreter. Die vorgenannten Haftungsbeschränkungen gelten nicht, wenn der Schaden auf Vorsatz oder grobe Fahrlässigkeit von Trespa und/oder des Trespa Managements zurückzuführen ist.

ALLGEMEINE GESCHÄFTSBEDINGUNGEN

Für alle mündlichen und schriftlichen Äußerungen, Angebote, Offerten, Verkäufe, Lieferungen und/oder Verträge sowie für alle damit zusammenhängenden Aktivitäten von Trespa gelten die allgemeinen Verkaufsbedingungen der Trespa International B.V. (*Algemene verkoopvoorwaarden Trespa International B.V.*) in der am 20. Februar 2015 unter der Nummer 24270677 bei der Industrie und Handelskammer Venlo/Niederlande hinterlegten Fassung, die auf der Website von Trespa (www.trespa.com/documentation) abgerufen und heruntergeladen werden können. Für alle mündlichen und schriftlichen Äußerungen, Angebote, Offerten, Verkäufe, Lieferungen und/oder Verträge sowie für alle damit zusammenhängenden Aktivitäten der Trespa North America, Ltd. gelten die allgemeinen Verkaufsbedingungen (Trespa General Terms and Conditions of Sale), die auf der Trespa Webseite (www.trespa.com/documentation) abgerufen und heruntergeladen werden können.

Eine Kopie dieser allgemeinen Verkaufsbedingungen wird Ihnen auf Anfrage kostenlos zugesandt. Die Geltung abweichender oder ergänzender Geschäftsbedingungen des Vertragspartners ist ausgeschlossen, auch wenn in Angebotsanfragen und Auftragsbestätigungen, auf Briefpapier und/oder in sonstigen Unterlagen des Vertragspartners darauf verwiesen wird, selbst wenn Trespa diesen nicht ausdrücklich widerspricht.

GEISTIGES EIGENTUM

Alle geistigen Eigentumsrechte und sonstigen Rechte am Inhalt dieses Dokuments darunter auch Logos, Text und Bildmaterial der Trespa und/oder ihren Lizenzgebern zu. Jegliche Nutzung des Inhalts dieses Dokuments darunter auch seine Verbreitung, Vervielfältigung, Veröffentlichung, Speicherung in einem automatisierten Datenbestand oder Versendung ohne die vorherige schriftliche Zustimmung von Trespa ist ausdrücklich untersagt. * Trespa, Meteon, Athlon, TopLab, TopLab^{PLUS}, TopLab^{PLUS ALIGN}, TopLab^{ECO-FIBRE}, TopLab^{VERTICAL}, TopLab^{BASE}, Virtuon, Izeon, Pura, Pura NFC, Volkern, Trespa Essentials und Mystic Metallics sind eingetragene Markenzeichen von Trespa.

FRAGEN

Sollten Sie Fragen oder Anmerkungen haben, wenden Sie sich bitte an Trespa.



DE2428-432595 ■ VERSION 1.1
BROSCHÜRENNUMMER DE2428 ■ DATUM 03-2022

BESUCHEN SIE TRESPA.COM FÜR DIE AKTUELLESTE
VERSION DIESES DOKUMENTES.

TRESPA®